

33. Wertinger Stadtlauf



**Samstag,
15. Juni 2019
ab
17.30 Uhr**

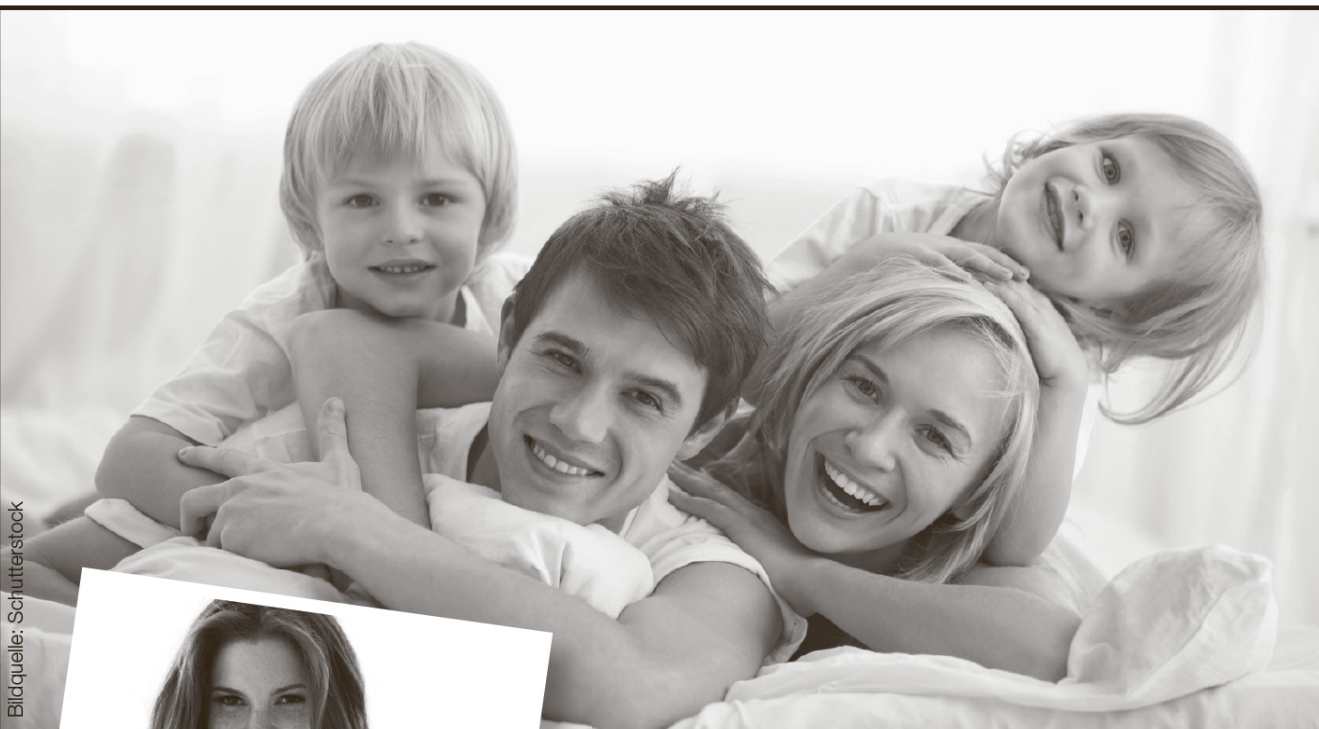
**1,2 km
3,0 km
6,0 km**

www.lg-zusam.info

VR-Bank
Handels- und Gewerbebank



Bildquelle: Shutterstock



Bildquelle: Triumph



Besuchen Sie unser Fachgeschäft in Buttenwiesen!

Sie finden **hochwertige Heimtextilien rund um Schlafen, Wohnen, Küche und Bad** und vieles mehr zum Wohlfühlen zu Hause.

Außerdem bieten wir Ihnen eine sehr große Auswahl an **Baby- und Kindermode** (Gr. 44 bis 140), Taufartikeln sowie Spielzeug und Kinder-Geschenken (0 bis ca. 6 Jahre).

Für die ganze Familie finden Sie **Nachtwäsche, Unterwäsche und Homewear**.

Wir freuen uns auf Ihren Besuch!

Öffnungszeiten:

Mo bis Mi: 9 - 18 Uhr
Do und Fr: 9 - 19 Uhr
Sa: 9 - 16 Uhr

Öffnungszeiten

Lagerverkauf:
Mi bis Fr: 9 - 17 Uhr
Sa: 9 - 14 Uhr



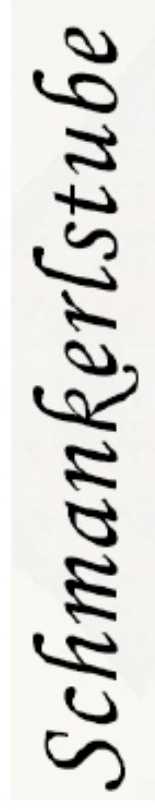
Erwin Müller®

WOHLFÜHLEN ZU HAUSE

Buttstraße 2 · 86647 Buttenwiesen · Tel. 08274/52-137 · filiale.erwinmueller.de



marktplatz 18
86637 wertingen
fon. 082232432



Zusmarshäuser Str. 1 86637 Wertingen

33. Wertinger Stadtlauf

mit Firmenwertung

- Termin:** Samstag, den 15. Juni 2019
in Wertingen
- Ausrichter:** LG Zusam
- Start:** 17.30 Uhr Schüler/Schülerinnen U12/U14/U16 1,2 km
18.00 Uhr Männliche/Weibliche Jugend U18/U20 3,0 km
18.00 Uhr Männer/Frauen 6,0 km
- Strecke:** Zwei Rundkurse mit Start und Ziel in der Stadtmitte
(2 - 4 Runden)
- Wertungen:** Schüler U12/U14 / Schülerinnen U12/U14
Männl. Jugend U16/ Weibl. Jugend U16
Männl. Jugend U18/U20/ Weibl. Jugend U18/U20
Männer und M 30, M 35, ... M 65 und älter
Frauen und W 30, W 35, ... W 50 und älter
- Meldungen an:** Werner Friedel Tel. 08274/403
Bahnhofstr. 18
86647 Lauterbach
oder per E-Mail an **LG ZusamF @ aol.com**
- Nachmeldungen:** sind bis 30 Minuten vor Beginn der Veranstaltung möglich
- Startgebühren:** Männer/Frauen 7,-- Euro
Schüler/Jugend 3,-- Euro
- Auszeichnungen:** Jeder Teilnehmer erhält eine Urkunde. Für die Erstplatzierten aller Klassen stehen Sachpreise zur Verfügung
- Umkleide- und Duschmöglichkeiten:** bestehen in der Realschulturnhalle
- Ergebnisliste:** Internet unter **www.lg-zusam.info**
- Hinweise:** Die Teilnahme ist für Jedermann offen,
Vereinszugehörigkeit ist nicht erforderlich

Viel Erfolg!

Jeder Mensch hat etwas, das ihn antreibt.

Wir machen den Weg frei.

**Raiffeisenbank
Unteres Zusamtal eG**

